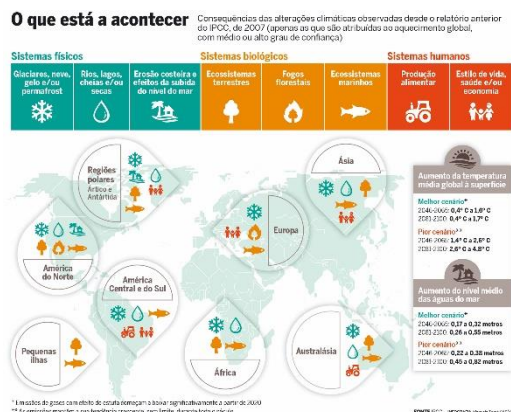


Tabela de desconstrução de uma infografia

Após a visualização de uma infografia selecionada pelo professor, solicitar aos alunos o preenchimento da tabela em baixo, que ajuda a desconstruir o processo de produção de uma infografia, combinando as componentes mediática e científica deste trabalho jornalístico.

Tema	Mensagem	Fontes	Complementaridade entre o texto e a infografia	Elementos utilizados para representar informação

Sugestão de preenchimento da tabela, tendo por base o seguinte exemplo:



Infografia publicada na revista *Visão* em 06/11/2014 na edição número 1131

(http://www.climaedumedia.com/uploads/4/8/3/1/48317615/1131soc_clima.pdf)

Tema	Mensagem	Fontes	Complementaridade entre o texto e a infografia	Elementos utilizados para representar informação
Consequências das alterações climáticas ao nível dos diferentes sistemas um pouco por todo o mundo.	Diversos pontos do mundo estão a sofrer as consequências das alterações climáticas a vários níveis, nos sistemas físicos, biológicos e humanos.	(último relatório do) Painel Intergovernamental para as Alterações Climáticas (IPCC)	A infografia é, neste caso, claramente um complemento e é fundamental para perceber a importância do assunto retratado na notícia que acompanha. O texto é também importante para a compreensão global da mensagem da infografia, mostrando a importância do cumprimento das metas para que não se verifiquem os piores cenários e consequências a nível mundial.	Diferentes cores para representar os sistemas físicos, biológicos e humanos. Identificação por cor para referência de um cenário possível mais (a vermelho) ou menos (a verde) negativo. Ícones identificativos de cada uma das consequências/temáticas. Mapa e identificação por escrito dos continentes.