

**Sugestões/Orientações para resposta**  
**Ficha de trabalho: componente prática**

É importante analisar com os alunos os critérios de avaliação da atividade de *role-play* antes da sua realização. Se adequado, o professor poderá considerar efetuar adaptações a estes critérios, mediante sugestões devidamente fundamentadas por parte dos alunos.

**Critérios de avaliação do *role-play***

Desempenho	Baixo	Médio	Alto
Critérios			
Impactes (geral)	Não consegue explicar de forma clara e correta.	Consegue explicar sem grandes incorreções científicas, mas comunica de forma confusa.	Explica de forma clara e correta.
Impactes (região)	Não identifica impactes ou identifica impactes que não são relevantes para a região.	Identifica sucintamente impactes relevantes para a região, mas não consegue aprofundar a explicação.	Identifica impactes relevantes para a região e aprofunda a explicação de forma clara, incluindo exemplos.
Setores	Não identifica setores ou identifica setores que não são afetados pelas alterações climáticas, na região que representa.	Identifica setores que são afetados pelas alterações climáticas na região que representa, mas não consegue apresentar exemplos.	Identifica setores que são afetados pelas alterações climáticas, na região que representa, e fá-lo de uma forma clara e aprofundada.

**1.1.** [Resposta variável conforma a região selecionada.]

**1.2.** e **1.3** [Para auxiliar os alunos a reconhecerem os principais impactes climáticos para a região que representam, recomenda-se a projeção da seguinte infografia da “Visão”:]

# Um futuro que já começou

De norte a sul, do interior ao litoral, as alterações climáticas estão a transfigurar Portugal. Confira no mapa algumas das maiores mudanças de hoje e amanhã. Uma coisa é certa: o País nunca mais será o que era

## EM TODO O PAÍS

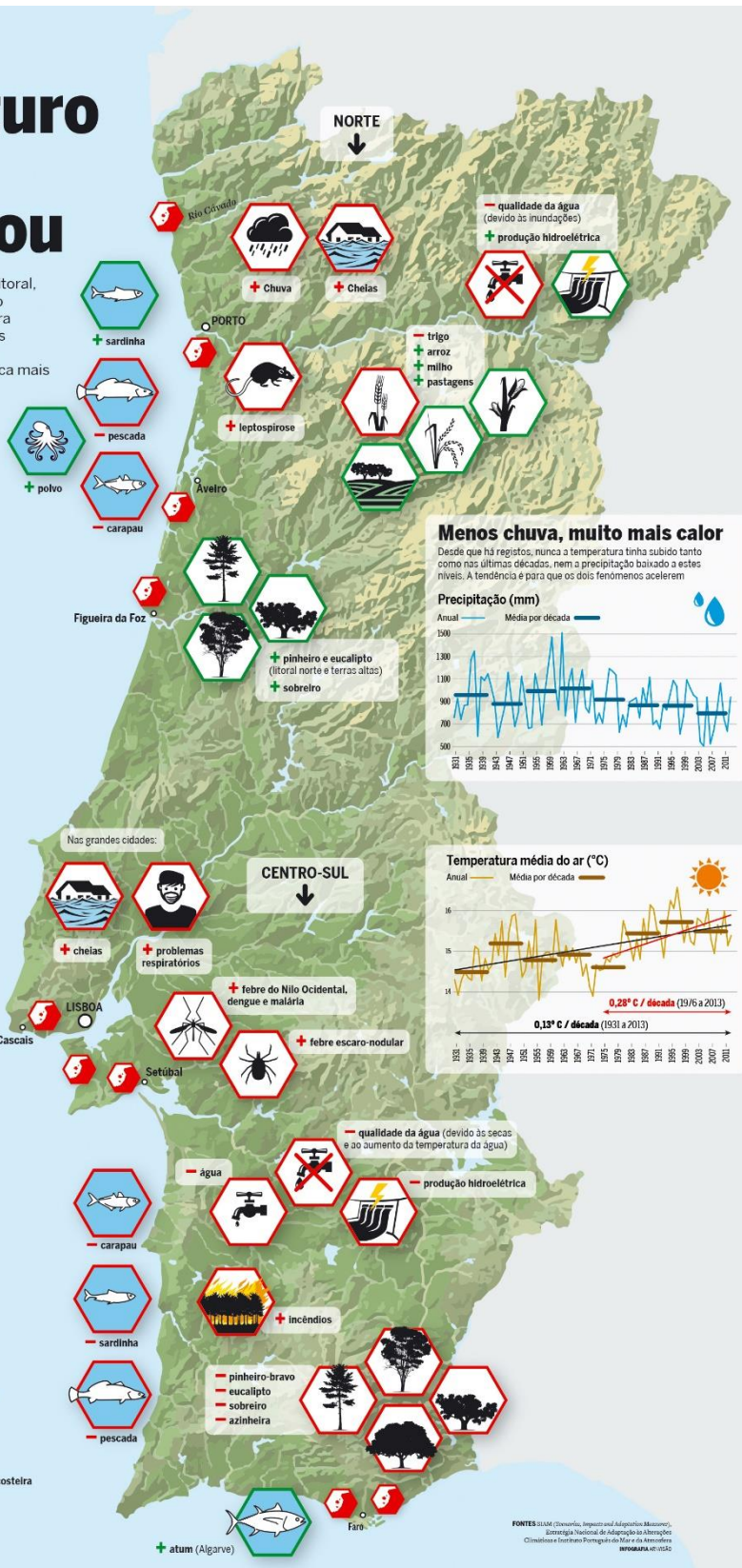
Locais onde a erosão da costa é mais grave

- + ondas de calor
- + secas
- + incêndios
- + tempestades

- + turistas na primavera, outono e inverno
- turistas no verão

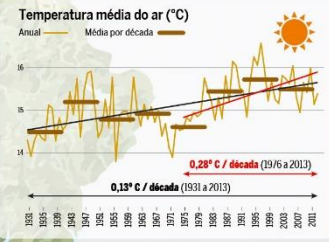
- + culturas horticolas
- caça
- répteis
- anfíbios

- + danos na rede de distribuição de eletricidade
- + perdas de energia
- + produção de energia fotovoltaica
- + erosão costeira
- praias



### Menos chuva, muito mais calor

Desde que há registos, nunca a temperatura tinha subido tanto como nas últimas décadas, nem a precipitação baixado a estes níveis. A tendência é para que os dois fenómenos acelerem



FONTES: INAG (Climatologia, Impactos and Adaptação); Agência Nacional de Adaptação às Alterações Climáticas; Instituto Português do Mar e da Atmosfera; WWF/WWA/WWF

[O aluno deve ter facilidade em utilizar recursos informáticos (computador) e em pesquisar informação credível na Internet. Caso o aluno não tenha

esta última capacidade, é aconselhável que o professor dê indicações de *websites* credíveis para que o mesmo pesquise informação.

*Websites* recomendados:

[http://www.portaldoastronomo.pt/tema\\_pag.php?id=36&pag=3](http://www.portaldoastronomo.pt/tema_pag.php?id=36&pag=3);

<http://www.apambiente.pt/index.php?ref=16&subref=81&sub2ref=118&sub3ref=395>; <http://greensavers.sapo.pt/2014/03/31/alteracoes-climaticas-portugal-ameacado-por-mega-incendios-vendavais-e-inundacoes/>

**1.4.** [Realização do *role-play*]

**2.** [Atividade de criação, variável conforme o decorrer do *role-play*.]

Projeto financiado por:



Equipa:



Projeto:

